

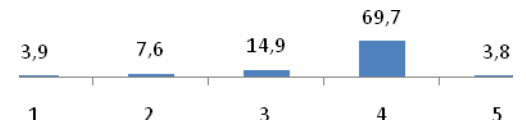
Este informe ha sido elaborado por la Unidad de Estudio de la Dirección de Docencia y es el resultado de la encuesta a los estudiantes aplicada el primer semestre del año 2014. Se evalúa la actividad docente de los profesores de la Universidad de Concepción. La encuesta presenta su nueva estructura, revisada y corregida durante el año 2013.

Campus	N° respuestas	% respuesta
CONCEPCION	23559	17,3%

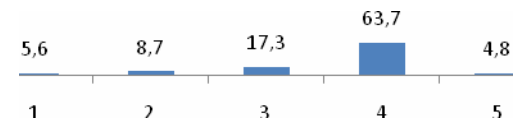
INFORME DE LA ENCUESTA DOCENTE A ESTUDIANTES

Interpretación de la escala (en %): 1=Nunca o casi nunca; 2=Algunas veces; 3=La mayoría de las veces; 4=siempre y casi siempre, 5=No responde

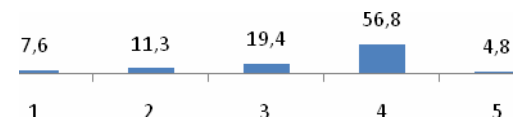
1. Muestra un conocimiento disciplinar sólido a través de la docencia, demuestra a los estudiantes su interés por la materia que imparte y responde con precisión a las preguntas de los alumnos.



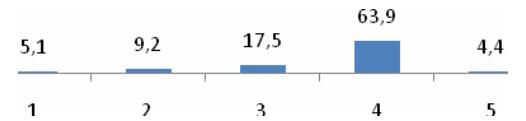
2. Se ajusta al plan de trabajo previsto en la planificación y se aprecia coordinación con las actividades de las clases prácticas, laboratorios o clínicas.



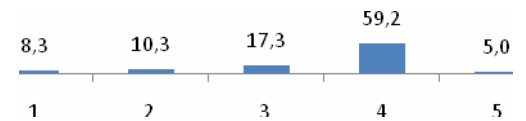
3. Fomenta el aprendizaje independiente en los estudiantes y ofrece diferentes puntos de vista sobre un mismo tema.



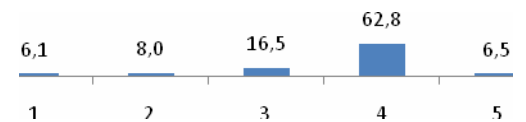
4. Relaciona los contenidos con los temas que ya conocen los estudiantes, establece relaciones con otros conocimientos y experiencias, y cuando corresponde, utiliza ejemplos para ilustrar los contenidos.



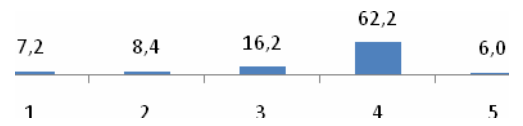
5. Establece claramente los criterios para evaluar los conocimientos de los alumnos y los comunica oportunamente.



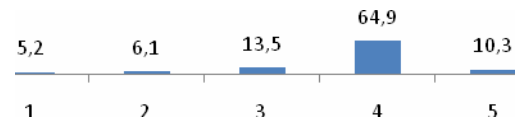
6. Evalúa a sus alumnos de acuerdo con los resultados de aprendizaje establecidos en la planificación del curso.



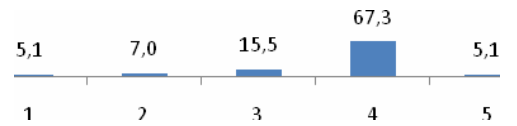
7. Sus evaluaciones concuerdan con el nivel de exigencia impartido.



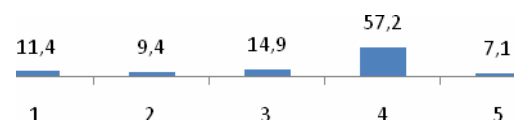
8. Revisa de acuerdo a la pauta.



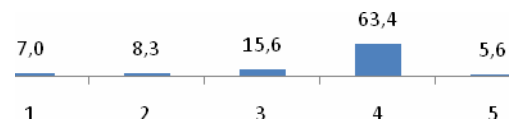
9. Cumple con los horarios de clase, clínicas, atención de alumnos y otras actividades establecidas.



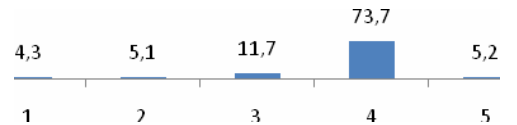
10. Entrega a través de la plataforma INFODA, los resultados de sus evaluaciones dentro de los plazos reglamentarios.



11. Pone a disposición del alumno en forma oportuna los materiales de apoyo al aprendizaje.



12. Mantiene una relación cordial y un trato respetuoso con los alumnos y otros miembros de la comunidad universitaria.



13. En términos generales ¿le gustaría cursar otra asignatura con este profesor/a? (NO / SI)



14. En esta asignatura, del total de las clases impartidas, usted asistió a más del 50%. (NO / SI)

