



PAUSA ACTIVA 2024

¡Motívate y participa en las actividades que cada facultad o repartición tiene preparada para ti!

Desde el lunes 13 al viernes 17 de mayo

DEGyD

CFRD

LUNES 13 Los Ángeles	MARTES 14 Chillán
<p>Conviértete en agente protector en prevención de violencia y promoción de relaciones sanas!</p> <p>*Solo para cuerpo administrativo y académico.</p> <p>📍 Campus Los Ángeles (lugar por confirmar)</p> <p>🕒 9:30 a 13:30 hrs. y de 15:00 a 17:00 hrs. (6 horas total)</p>	<p>Conviértete en agente protector en prevención de violencia y promoción de relaciones sanas!</p> <p>*Solo para cuerpo administrativo y académico</p> <p>📍 Campus Chillán (lugar por confirmar)</p> <p>🕒 9:30 a 13:30 hrs. y de 15:00 a 17:00 hrs. (6 horas total)</p>

📌 Consultas e inscripciones comunicarse a [@genero_udec](#)

MARTES 14	MIÉRCOLES 15	JUEVES 16
<p>Puertas abiertas a la innovación educativa (Grupo 1)</p> <p>Dirigido: Estudiantes UdeC</p> <p>📍 Edificio CFRD</p> <p>🕒 11:00 a 11:45 hrs.</p> <p>15 cupos</p>	<p>Puertas abiertas a la innovación educativa (Grupo 1)</p> <p>Dirigido: Estudiantes UdeC</p> <p>📍 Edificio CFRD</p> <p>🕒 11:00 a 11:45 hrs.</p> <p>15 cupos</p>	<p>Puertas abiertas a la innovación educativa (Grupo 1)</p> <p>Dirigido: Estudiantes UdeC</p> <p>📍 Edificio CFRD</p> <p>🕒 11:00 a 11:45 hrs.</p> <p>15 cupos</p>
<p>Puertas abiertas a la innovación educativa (Grupo 2)</p> <p>Dirigido a Estudiantes UdeC</p> <p>📍 Edificio CFRD</p> <p>🕒 12:00 a 12:45 hrs.</p> <p>15 cupos</p>	<p>Puertas abiertas a la innovación educativa (Grupo 2)</p> <p>Dirigido a Estudiantes UdeC</p> <p>📍 Edificio CFRD</p> <p>🕒 12:00 a 12:45 hrs.</p> <p>15 cupos</p>	<p>Puertas abiertas a la innovación educativa (Grupo 2)</p> <p>Dirigido a Estudiantes UdeC</p> <p>📍 Edificio CFRD</p> <p>🕒 12:00 a 12:45 hrs.</p> <p>15 cupos</p>

📌 Consultas e inscripciones comunicarse con su respectiva facultad o repartición.



Uappu

LUNES 13

Comunicación afectiva y efectiva

*Dirigido al personal universitario

📍 Sala A-311 Cubo 3 Campus Concepción

🕒 11:00 a 12:00 hrs.

Dra. Angélica Melita Rodríguez

JUEVES 16

Atención plena como herramienta de autocuidado.

*Dirigido al personal universitario

📍 Sala A-311 Cubo 3 Campus Concepción

🕒 11:00 a 12:00 hrs.

Psicóloga : Francisca Parra Rodríguez

📌 Consultas e inscripciones comunicarse con su respectiva facultad o repartición.





LUNES 13	MARTES 14	MIÉRCOLES 15	JUEVES 16	VIERNES 17
Recintos deportivos abiertos Casa del Deporte, Gimnasios CyD, Polideportivo 09:00 a 17:00 hrs.	Recintos deportivos abiertos Casa del Deporte, Gimnasios CyD, Polideportivo 09:00 a 17:00 hrs.	Recintos deportivos abiertos Casa del Deporte, Gimnasios CyD, Polideportivo 09:00 a 17:00 hrs.	Unidad de BIENESTAR y SALUD: Programa UdeC te acompaña Biblioteca Central 11:00 a 13:00 hrs.	Taller RCP y uso DEA Sala Taller 2º piso edificio Virginio Gómez. 10:30 a 12:30 hrs. 15 cupos
Pausas Activas Distintas reparticiones, facultades y departamentos 10:00 a 12:00 hrs.	Caminata Fotográfica Udec Campus Concepción 10:00 a 12:00 hrs. 30 cupos	Taller Arteterapia: Udec TE ACOMPAÑA Sala 214 Casa del Deporte 9:30 a 11:50 hrs. 15 cupos	Día Mundial sin Tabaco Biblioteca Central 11:00 a 13:00 hrs.	
Talleres deportivos abiertos Casa del Deporte, Gimnasios CyD, Polideportivo. 12:00 a 20:00 hrs.	Pausas Activas Distintas reparticiones, facultades y departamentos 10:00 a 12:00 hrs.	Jornada manejo del estrés y autocuidado universitario Sala Taller, 2º piso Edificio Virginio Gómez 10:00 a 12:00 hrs. 15 cupos	Promoción salud sexual y reproductiva Biblioteca Central 11:00 a 13:00 hrs.	
Torneos deportivos Casa del Deporte, Gimnasios CyD, Polideportivo. 13:00 a 17:00 hrs. 15 cupos	Talleres deportivos abiertos Casa del Deporte, Gimnasios CyD, Polideportivo. 12:00 a 20:00 hrs.	Pausas Activas Distintas reparticiones, facultades y departamentos 10:00 a 12:00 hrs.	Taller Arteterapia: UdeC TE ACOMPAÑA Sala Taller 2º piso edificio Virginio Gómez 11:00 a 13:00 hrs. 15 cupos	
	Torneos deportivos Casa del Deporte, Gimnasios CyD, Polideportivo. 13:00 a 17:00 hrs. 15 cupos	Talleres deportivos abiertos Casa del Deporte, Gimnasios CyD, Polideportivo. 12:00 a 20:00 hrs.		
		Torneos deportivos Casa del Deporte, Gimnasios CyD, Polideportivo. 13:00 a 17:00 hrs. 15 cupos		
		Día Internacional contra la homofobia, transfobia y bifobia Sala taller 2º piso Edificio Virginio Gómez 14:00 a 16:00 hrs. 15 cupos		
		Taller RCP y uso DEA Sala 214 Casa del Deporte 15:00 a 17:00 hrs. 20 cupos		



LUNES 13	MIÉRCOLES 15	JUEVES 16
<p>Seminario taller "La Educación para el Desarrollo Sostenible como dinamizador de la transformación educativa universitaria y el logro de los ODS"</p> <p>📍 Online / Plataforma Teams 🕒 09:00 a 11:30 hrs.</p> <p>200 cupos</p>	<p>Inmortalizando los 105 años UdeC Introducción a la fotografía digital</p> <p>📍 CFRD - Sala Trabajo PC 2 🕒 09:30 hrs.</p> <p>20 cupos</p>	<p>Árboles patrimoniales, testigos de los 105 años UdeC. Recorrido en Campus Naturaleza</p> <p>📍 Arco Universidad de Concepción 🕒 12:00 hrs.</p> <p>30 cupos</p>

📌 Consultas e inscripciones comunicarse a unidd@udec.cl



MARTES 14	MIÉRCOLES 15	JUEVES 16	VIERNES 17
<p>Jugando entre libros: tardes lúdicas en Bibliotecas UdeC</p> <p>📍 Bibliotecas Campus Concepción (Biblioteca Central, Medicina, Derecho, Ciencias Físicas y Matemáticas).</p> <p>🕒 15:00 hrs.</p>	<p>Jugando entre libros: tardes lúdicas en Bibliotecas UdeC</p> <p>📍 Bibliotecas Campus Concepción (Biblioteca Central, Medicina, Derecho, Ciencias Físicas y Matemáticas).</p> <p>🕒 15:00 hrs.</p>	<p>Jugando entre libros: tardes lúdicas en Bibliotecas UdeC</p> <p>📍 Bibliotecas Campus Concepción (Biblioteca Central, Medicina, Derecho, Ciencias Físicas y Matemáticas).</p> <p>🕒 15:00 hrs.</p>	<p>Jugando entre libros: tardes lúdicas en Bibliotecas UdeC</p> <p>📍 Bibliotecas Campus Concepción (Biblioteca Central, Medicina, Derecho, Ciencias Físicas y Matemáticas).</p> <p>🕒 15:00 hrs.</p>

📌 Las actividades de biblioteca no requieren inscripción previa. Consultas a bibliotecas@udec.cl

VRIM



MARTES 14	MIÉRCOLES 15	JUEVES 16
<p>Programa de mediación y educación. "Arte En Chile" Dirigido: Estudiantes</p> <p>📍 Sala 4 Marta Colvin. 🕒 12:00 a 14:00 hrs.</p>	<p>Programa de mediación y educación. "Arte En Chile" Dirigido: Estudiantes</p> <p>📍 Sala 4 Marta Colvin. 🕒 12:00 a 14:00 hrs.</p>	<p>Programa de mediación y educación. "Arte En Chile" Dirigido: Estudiantes</p> <p>📍 Sala 4 Marta Colvin. 🕒 12:00 a 14:00 hrs.</p>
<p>Recorrido por polígono patrimonial Dirigido: Estudiantes</p> <p>📍 Pasillo Ciencias Químicas al costado del Foro 🕒 12:00 hrs.</p>	<p>Recorrido por polígono patrimonial Dirigido: Estudiantes</p> <p>📍 Pasillo Ciencias Químicas al costado del Foro 🕒 12:00 hrs.</p>	<p>Recorrido por polígono patrimonial Dirigido: Estudiantes</p> <p>📍 Pasillo Ciencias Químicas al costado del Foro 🕒 12:00 hrs.</p>
<p>Modelo de Gestión de movilidad Internacional Dirigido: Jefaturas de Carrera</p> <p>📍 Auditorio 105, Facultad de Ingeniería 🕒 11:00 a 12:00 hrs.</p>	<p>Ven por tu beca en América Latina Dirigido: Estudiantes</p> <p>📍 Aula A-312 🕒 11:00 a 13:00 hrs.</p>	

15
cupos

📌 Consultas e inscripciones comunicarse con su respectiva facultad o repartición.



CADE

- Concepción
- Los Ángeles
- Chillán

DirDoc

LUNES 13	MARTES 14	MIÉRCOLES 15	JUEVES 16
<p>Taller: Guía para la contención emocional en situaciones de crisis de estudiantes o funcionario/as universitario/as</p> <p>Abierto a la comunidad universitaria</p> <p>📍 Auditorio José Suárez Fanjul</p> <p>🕒 11:30 hrs.</p> ●	<p>Tutorías activas CADE-UdeC: Un puente hacia la adaptación al contexto universitario</p> <p>📍 Casa Solar</p> <p>🕒 11:00 a 14:00 hrs.</p> ●	<p>Juego de Universidad</p> <p>Dirigido a estudiantes de primer año</p> <p>📍 Campus Chillán, Concepción y Los Ángeles.</p> <p>🕒 Todo el día</p> ● ● ●	<p>Taller "Contención psicológica frente a situaciones de estrés"</p> <p>Abierto a la comunidad universitaria</p> <p>📍 Sala APTC, 1er piso Biblioteca</p> <p>🕒 12:00 hrs.</p> ●
	<p>Taller "¿Cómo regular tu aprendizaje en la UdeC?"</p> <p>📍 Sala APTC, 1er piso Biblioteca</p> <p>🕒 12:00 hrs.</p> ●	<p>Tutorías activas CADE-UdeC: Un puente hacia la adaptación al contexto universitario</p> <p>📍 Casa Solar</p> <p>🕒 11:00 a 14:00 hrs.</p> ●	
		<p>Torneo juegos de mesa</p> <p>Abierto a la comunidad universitaria</p> <p>📍 Sala APTC, 1er piso Biblioteca</p> <p>🕒 12:00 hrs.</p> ●	

📌 Consultas e inscripciones comunicarse a: consultacade@udec.cl

LUNES 13	MARTES 14	MIÉRCOLES 15
<p>Orientaciones y diseño colaborativo para la promoción de la formación interdisciplinaria</p> <p>📍 Sala APTC, Campus Chillán</p> <p>🕒 10:30 a 12:30 hrs.</p> ●	<p>Orientaciones y diseño colaborativo para la promoción de la formación interdisciplinaria</p> <p>📍 Hall del edificio Más (ExEmpreUdeC)</p> <p>🕒 10:00 a 12:30 hrs.</p> ●	<p>Orientaciones y diseño colaborativo para la promoción de la formación interdisciplinaria</p> <p>📍 Campus Los Ángeles</p> <p>🕒 10:30 a 12:30 hrs.</p> ●

📌 Consultas e inscripciones comunicarse a www.cfrd.cl/capacitacion/participante/

Campus
Chillán



LUNES 13	MARTES 14	MIÉRCOLES 15	JUEVES 16	VIERNES 17
Ludoteca 📍 1er piso Biblioteca 🕒 08:00 a 9:00 hrs.	Ludoteca 📍 1er piso Biblioteca 🕒 08:00 a 9:00 hrs.	Ludoteca 📍 1er piso Biblioteca 🕒 08:00 a 9:00 hrs.	Ludoteca 📍 1er piso Biblioteca 🕒 08:00 a 9:00 hrs.	Ludoteca 📍 1er piso Biblioteca 🕒 08:00 a 9:00 hrs.
		Feria culinaria 📍 1er piso Biblioteca 🕒 10:30 a 14:00 hrs.	Concurso de talentos (cosplay o gamers) 📍 Biblioteca 🕒 15:00 a 18:00 hrs.	
		Talleres de cocina saludable 📍 Hogar estudiantil 🕒 11:00 a 13:00 hrs.		
	Voleibol Mixto 📍 Parque frente a Finanzas 🕒 15:00 hrs.	Ajedrez Gigante, 📍 Frente a casino SAN 🕒 15:00 hrs.	Futbolito Mixto 📍 Cancha de Fútbol 🕒 17:00 hrs.	

● Biblioteca
 ● Dise
 ● Deportes



En caso de mal tiempo todo se traslada a Gimnasio y Sala multiuso, misma hora.



Consultas e inscripciones comunicarse con su respectiva facultad o repartición.

Campus
Los Ángeles



LUNES 13	MARTES 14	MIÉRCOLES 15	JUEVES 16	VIERNES 17
Competencias Florence Dirigido a estudiantes de enfermería 📍 Pérgola Gimnasio 🕒 Tarde	Taller de tenis de mesa Dirigido a todas las carreras 📍 Gimnasio 🕒 16:30 hrs.	Competencia Artística Dirigido a estudiantes de enfermería 📍 Sala 412, Ed. Enrique Molina 🕒 todo el día	Competencias Florence Dirigido a estudiantes de enfermería 📍 Pérgola Gimnasio 🕒 14:00 a 17:30 hrs.	Taller de Música Dirigido a todas las carreras 📍 Gimnasio 🕒 17:00 hrs.
UdeC en Pijama Dirigido a Escuela de Cs. y Tecnologías 📍 Gimnasio 🕒 15:00 a 17:00 hrs.	Taller defensa personal Dirigido a todas las carreras 📍 Gimnasio 🕒 18:00 hrs.	Zumbatón Dirigido a estudiantes de enfermería 📍 Sala 411, Ed. Enrique Molina 🕒 15:00 a 17:00 hrs.	Taller de básquetbol Dirigido a todas las carreras 📍 Gimnasio 🕒 14:00 hrs.	Sala de Musculación Dirigido a todas las carreras 📍 Gimnasio 🕒 AM
Baile Entretenido Dirigido a todas las carreras 📍 Gimnasio 🕒 17:00 hrs.	Taller de kick boxing Dirigido a todas las carreras 📍 Gimnasio 🕒 20:30 hrs.	Feria de las Pulgas Dirigido a todas las carreras 📍 Pérgola 🕒 Todo el día	Taller de teatro y expresión corporal Dirigido a todas las carreras 📍 Gimnasio 🕒 18:00 hrs.	
Sala de Musculación Dirigido a todas las carreras 📍 Gimnasio 🕒 AM	Sala de Musculación Dirigido a todas las carreras 📍 Gimnasio 🕒 AM	Competencias deportivas Dirigido a todas las carreras 📍 Gimnasio 🕒 Tarde	Taller de tango Dirigido a todas las carreras 📍 Gimnasio 🕒 19:00 h.	
		Sala de Musculación Dirigido a todas las carreras 📍 Gimnasio 🕒 AM	Taller de kick boxing Dirigido a todas las carreras 📍 Gimnasio 🕒 20:30 hrs.	
			Sala de Musculación Dirigido a todas las carreras 📍 Gimnasio 🕒 AM	
			Taller Inteligencia Emocional Dirigido a todas las carreras 📍 Sala de reuniones DISE 🕒 15:00 hrs.	

Facultad de
Enfermería

MARTES 14 CHILLÁN	MIÉRCOLES 15 CHILLÁN	JUEVES 16 CHILLÁN
Actividad preventiva de Salud (CEE) 📍 Sala 26 🕒 15:30 a 17:00 hrs.	Actividad RCP básico y uso DEA 25 estudiantes cursos menores 📍 Sala 12 🕒 15:30 a 17:00 hrs.	Taller de Salud Mental 📍 Sala 21 🕒 15:30 a 17:00 hrs.

LUNES 13 CONCEPCIÓN	MARTES 14 CONCEPCIÓN	MIÉRCOLES 15 CONCEPCIÓN
Talleres CADE Equilibrando mi vida personal y mis estudios 📍 A-412 🕒 15:30 hrs.	Actividad RCP básico y uso DEA 📍 Hall Facultad de Ciencias Químicas 🕒 9:30 a 12:30 hrs.	Talleres CADE: Apresto laboral I 📍 A-313 🕒 15:30 hrs.
Talleres CADE Promoviendo la vida sana entre universitarios 📍 A-413 🕒 15:30 hrs.	Bingo 📍 A-416 🕒 16:00 hrs.	

LUNES 13 LOS ÁNGELES	MIÉRCOLES 15 LOS ÁNGELES	JUEVES 16 LOS ÁNGELES
Competencias Florence 📍 Pérgola UdeC 🕒 14:00 a 18:00 hrs.	Zumbatón 📍 Pérgola UdeC 🕒 15:00 a 18:00 hrs.	Competencias Florence 📍 Gimnasio UdeC 🕒 14:00 a 18:00 hrs.
	Competencia Artística 📍 A-412 🕒 Todo el día	
	Competencias deportivas 📍 Gimnasio UdeC 🕒 14:00 a 18:00 hrs.	

Facultad de
Educación



LUNES 13	MARTES 14	MIÉRCOLES 15
<p>Picnic académico: "Claves para una experiencia académica exitosa en la carrera de Educación Diferencial"</p> <p>📍 Sala 217 🕒 15:00 a 17:00 hrs.</p>	<p>Herramientas para la gestión del plan integral de seguridad escolar</p> <p>📍 Auditorium Facultad de Educación 🕒 10:00 a 12:00 hrs.</p>	<p>Charla: Estrategias para Educación en la Naturaleza.</p> <p>📍 Auditorium Facultad de Educación 🕒 10:00 a 2:00 hrs.</p>
<p>Tarde de Juegos</p> <p>📍 Frontis de la Facultad 🕒 14:00 a 16:00 hrs.</p>	<p>Taller de Iniciación a la escalada</p> <p>📍 Gimnasio C 🕒 09:00 a 11:00 hrs.</p>	<p>Taller de Psicoplástica</p> <p>📍 Sala 317-A 🕒 15:00 a 17:00 hrs.</p>
<p>Tardecita de té y juegos de mesa</p> <p>📍 Sala 217 🕒 14:00 a 16:00 hrs.</p>	<p>Taller de Interculturalidad: Plantas</p> <p>📍 Sala Conferencias 217 🕒 15:00 a 17:00 hrs.</p>	<p>Charla: "Humanismo, sostenibilidad y activismo: orientaciones para una pedagogía de la inquietud"</p> <p>📍 Sala Departamento de Música 🕒 15:00 a 17:00 hrs.</p>
	<p>Charla : "La acústica y su evolución en teatros y salas de conciertos"</p> <p>📍 Sala Departamento de Música 🕒 13:00 a 15:00 hrs.</p>	<p>Diálogos pedagógicos: Navegando las dudas del camino.</p> <p>📍 Online 🕒 18:00 a 19:30 hrs.</p>

Facultad de
**Ciencias
Forestales**

LUNES 13	MARTES 14	MIÉRCOLES 15	JUEVES 16
<p>Avistamiento de aves e identificación de plantas del cerro Caracol Funcionarios/as y estudiantes</p> <p>📍 Patio Facultad 🕒 11:00 hrs.</p>	<p>Visita sector Laguna Verde del Parque Pedro del Río Zañartu Funcionarios/as y estudiantes</p> <p>📍 Estacionamiento Facultad 🕒 11:00 hrs.</p>	<p>Actividades y talleres para fortalecer la salud mental Dirigido a estudiantes</p> <p>📍 Patio Facultad 🕒 11:00 hrs.</p>	<p>Campeonato de taca taca y ping pong Funcionarios/as y estudiantes</p> <p>📍 Patio Facultad 🕒 10:30 hrs.</p>

📌 Consultas e inscripciones:
 Avistamiento de aves y visita a Laguna Verde: epena@udec.cl **anexo 4680**
 Actividades y talleres para fortalecer la salud mental: socister@udec.cl **anexo 4648**
 Campeonato de taca taca y ping pong: velamperti@udec.cl **anexo 4906**

Facultad de
**Ingeniería
Agrícola**

LUNES 13	MARTES 14	MIÉRCOLES 15
<p>Stand up en la Facultad de Ingeniería Agrícola</p> <p>📍 Facultad de Ingeniería Agrícola 🕒 16:00 hrs.</p>	<p>Trekking a la Reserva de la Biosfera, sector Ranchillo Alto</p> <p>📍 Parada de buses del Campus Chillán 🕒 8:30 hrs.</p>	<p>Día de campo de Tecnología Agrícola</p> <p>📍 Parque Facultad de Ingeniería Agrícola 🕒 10:00 hrs.</p>

80
cupos

📌 Consultas e inscripciones comunicarse a contactofia@udec.cl.

Facultad de
Odontología



LUNES 13	MARTES 14	MIÉRCOLES 15	JUEVES 16	VIERNES 17
<p>Competencia de ping pong Funcionarios/as y estudiantes</p> <p>📍 Hall primer piso, Facultad de Odontología</p> <p>🕒 9:00 a 12:00 hrs 15:00 a 18:00 hrs</p>	<p>Competencia de ping pong Funcionarios/as y estudiantes</p> <p>📍 Hall primer piso, Facultad de Odontología</p> <p>🕒 9:00 a 12:00 hrs 15:00 a 18:00 hrs</p>	<p>Competencia de ping pong Funcionarios/as y estudiantes</p> <p>📍 Hall primer piso, Facultad de Odontología</p> <p>🕒 9:00 a 12:00 hrs 15:00 a 18:00 hrs</p>	<p>Competencia de ping pong Funcionarios/as y estudiantes</p> <p>📍 Hall primer piso, Facultad de Odontología</p> <p>🕒 9:00 a 12:00 hrs 15:00 a 18:00 hrs</p>	<p>Competencia de ping pong Funcionarios/as y estudiantes</p> <p>📍 Hall primer piso, Facultad de Odontología</p> <p>🕒 9:00 a 12:00 hrs 15:00 a 18:00 hrs</p>
	<p>Bingo molar, no te quedes sin participar Funcionarios/as y estudiantes</p> <p>📍 Auditorio Facultad Odontología</p> <p>🕒 9:00 a 11:30 hrs.</p>	<p>Seminario "Terapias de Regeneración Endodóntica" Estudiantes y titulados del programa de especialización</p> <p>📍 Auditorio Facultad Odontología</p> <p>🕒 9:00 a 12:00 hrs.</p>	<p>Taller básico uso de software Romexis (Cone beam CT) Estudiantes de pre y postgrado y trabajadores/as de la Facultad</p> <p>📍 Auditorio Facultad Odontología</p> <p>🕒 9:30 a 10:30 hrs.</p>	<p>Taller maquillaje básico Funcionarios/as y estudiantes</p> <p>📍 Sala 3.2 Facultad Odontología</p> <p>🕒 10:30 a 12:00 hrs</p>
	<p>Taller "Intervención en crisis de primer orden" Orientado a docentes</p> <p>📍 Auditorio Facultad</p> <p>🕒 15:00 a 16:30 hrs.</p>	<p>Workshop "Terapias de Regeneración Endodóntica" Estudiantes del programa de especialización.</p> <p>📍 Clínica 401</p> <p>🕒 15:00 a 18:00 hrs.</p>	<p>Taller "Manejo de pacientes agresivos" Funcionarios/as de la Facultad de Odontología</p> <p>📍 Auditorio Facultad</p> <p>🕒 15:00 a 16:30 hrs.</p>	<p>Taller Body Jump Funcionarios/as y estudiantes</p> <p>📍 Sala 3.1</p> <p>🕒 10:00 a 11:00 hrs.</p>
				<p>Taller Cerec Estudiantes del programa de especialización.</p> <p>📍 Clínica 401</p> <p>🕒 9:00 a 12:00 hrs.</p>
				<p>Taller "La comunicación asertiva como estrategia pedagógica" Orientado a docentes</p> <p>📍 Auditorio Facultad Odontología</p> <p>🕒 11:00 a 12:30 hrs.</p>
				<p>Taller "Intervención en crisis de primer orden" Funcionarios/as de la Facultad de Odontología</p> <p>📍 Auditorio Facultad</p> <p>🕒 15:00 a 16:30 hrs.</p>

Facultad de
Medicina

MARTES 14	MIÉRCOLES 15	JUEVES 16
<p>Zumba Estudiantes y funcionarios/as. 📍 Hall Facultad de Medicina 🕒 12:00 a 13:00 hrs.</p>	<p>Trekking a realizar en Parque Metropolitano Cerro Caracol 📍 Facultad de Medicina 🕒 10:00 a 13:00 hrs.</p>	<p>Tour a zona minera, "Recorrer historia de los hospitales de la zona minera" 📍 Entrada facultad 🕒 11:00 hrs.</p>
	<p>Tarde Lúdica: Juegos de Mesa para el Bienestar 📍 Biblioteca de Facultad de Medicina 🕒 14:00 hrs.</p>	

📌 Consultas e inscripciones a: pamegonzalezr@udec.cl

Facultad de
Farmacia

LUNES 13	MARTES 14	MIÉRCOLES 15
<p>Bingo Solidario 📍 Sala F1-1 🕒 15:00 hrs.</p>	<p>Charla Mindfulness para Manejo del estrés laboral o académico 📍 Sala F1-1 🕒 11:00 hrs.</p>	<p>Caminata Cascada 📍 Entrada facultad 🕒 11:00 hrs.</p>

📌 Consultas e inscripciones comunicarse con su respectiva facultad o repartición.

Facultad de
**Humanidades
y Arte**



LUNES 13	MARTES 14	MIÉRCOLES 15
<p>Taller de Biodanza</p> <p>📍 Sala 1.1 Facultad de Humanidades y Arte.</p> <p>🕒 10.00 a 11.00 hrs.</p>	<p>Salida Ecocircuito ambiental Cerro Caracol</p> <p>📍 Subida escaleras Cerro Caracol (Calle Angol)</p> <p>🕒 10.00 a 12.00 hrs.</p>	<p>Cine y mesa redonda. Película Amukan de Francisco Toro</p> <p>📍 Auditorio UdeC</p> <p>🕒 10.00 a 12.00 hrs.</p>
<p>Taller de Biodanza</p> <p>📍 Sala 1.1 Facultad de Humanidades y Arte.</p> <p>🕒 11.00 a 12.00 hrs.</p>	<p>Salida Recorrido Patrimonial Cementerio de Concepción</p> <p>📍 Entrada principal Cementerio General de Concepción</p> <p>🕒 10.00 a 12.00 hrs.</p>	<p>Día del disfraz con temática Géneros cinematográficos sorteados por carrera.</p> <p>📍 Facultad de Humanidades y Arte</p> <p>🕒 10.00 a 12.00 hrs.</p>
<p>Taller de Grabado</p> <p>📍 Talleres Depto de Artes Plásticas</p> <p>🕒 10.00 a 12.00 hrs.</p>	<p>Almuerzo: Mesa compartida</p> <p>📍 Facultad de Humanidades y Arte</p> <p>🕒 13.00 a 15.00 hrs.</p>	<p>Alfombra Roja y Show de Talentos</p> <p>📍 Auditorio UdeC</p> <p>🕒 15.00 a 18.00 hrs.</p>
<p>Taller de Movimiento</p> <p>📍 Talleres Depto de Artes Plásticas</p> <p>🕒 10.00 a 12.00 hrs.</p>	<p>Búsqueda del Tesoro</p> <p>📍 Facultad de Humanidades y Arte</p> <p>🕒 15.00 a 18.00 hrs.</p>	
<p>Actividades Deportivas Futbolito mixto</p> <p>📍 Cancha Polideportivo UdeC</p> <p>🕒 15.00 a 18.00 hrs.</p>		

📌 Consultas e inscripciones comunicarse con su respectiva facultad o repartición.

Facultad de
Ingeniería

LUNES 13	MARTES 14	JUEVES 16	VIERNES 17
<p>Capacitación: Autocuidado y fomento de bienestar en la comunidad educativa Docentes y trabajadores</p> <p>📍 Sala 2030 🕒 10:00 a 13:00 hrs.</p>	<p>Clase de salsa y bachata Triestamental</p> <p>📍 Sala 214 (Casa del Deporte) 🕒 10:00 a 12:00 hrs.</p>	<p>Taller de huerta y jardinería Triestamental</p> <p>📍 Edmundo Larenas 270 🕒 13:00 a 17:00 hrs.</p>	<p>Caminata Torre Bismarck Triestamental</p> <p>📍 Campanil UdeC 🕒 09:00 a 12:00 hrs.</p>

📌 Consultas e inscripciones comunicarse a JEESPINOZA@UDEC.CL

Facultad de
**Ciencias
Económicas y
Administrativas**

LUNES 13	MARTES 14	MIÉRCOLES 15	JUEVES 16	VIERNES 17
<p>Visita museo de Anatomía 📍 Por confirmar 🕒 12:00 hrs.</p>	<p>Día de películas 📍 Sala 2-1 FACEA 🕒 16:00 hrs.</p>	<p>Ping pong y tacataca (campeonatos) 📍 Afuera de FACEA 🕒 12:00 hrs.</p>	<p>Visita a 3 museos de la universidad 📍 Pinacoteca 🕒 10:00 a 12:00 hrs.</p>	<p>Visita Campus Naturaleza UDEC 📍 Foro 🕒 10:00 hrs.</p>

📌 Consultas e inscripciones comunicarse con su respectiva facultad o repartición.

Facultad de
**Ciencias
Sociales**



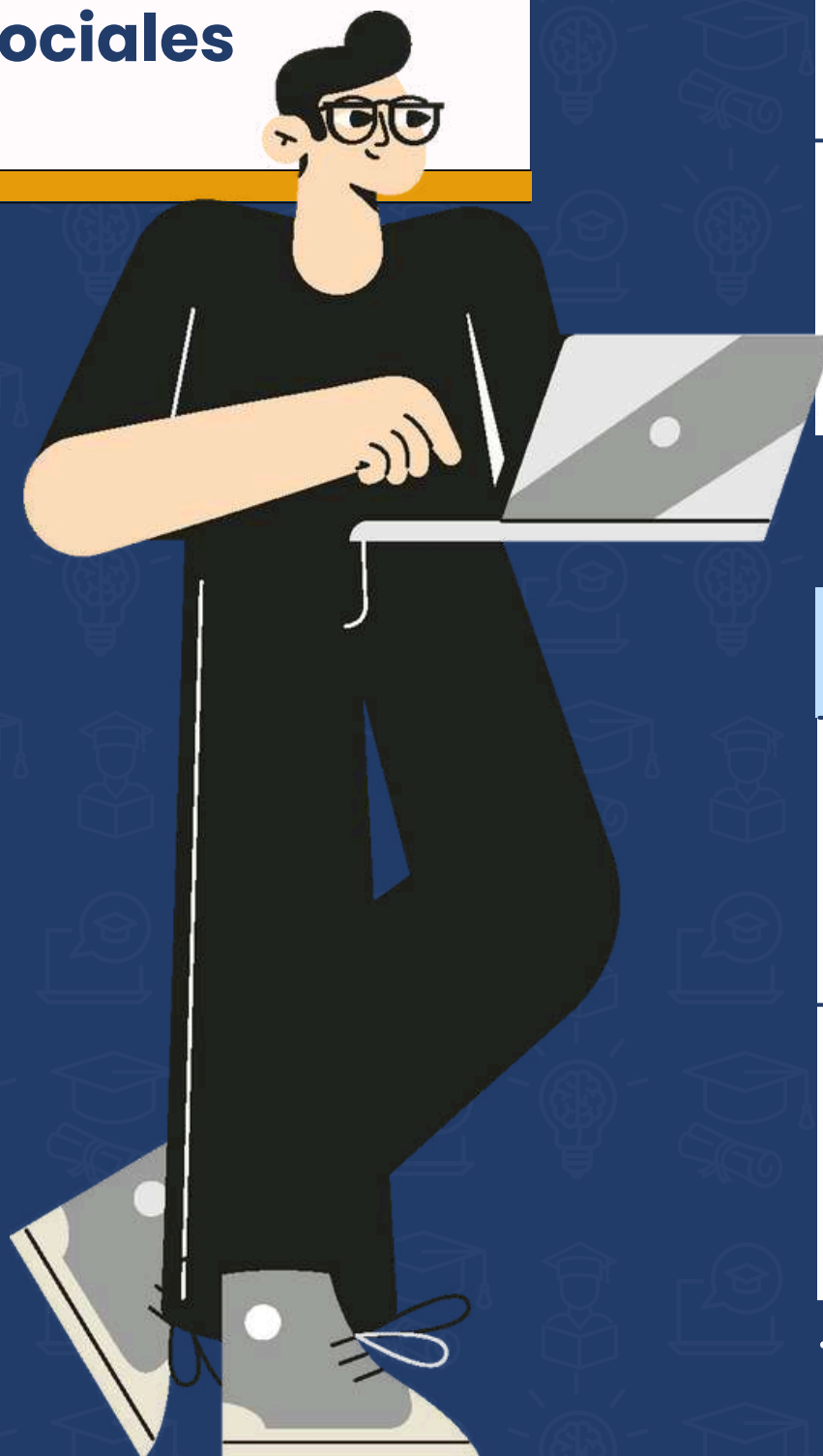
MIÉRCOLES 15	JUEVES 16	VIERNES 17
<p>Obra de teatro gratuita</p> <p>📍 Teatro Biobío</p> <p>🕒 Por confirmar (primeros días de mayo)</p>	<p>Visita Comunidad Pehuenche</p> <p>📍 Ralco</p> <p>🕒 10:30 a 17:00 hrs.</p>	<p>Clínica de Trabajo Social.</p> <p>📍 Cabina 8</p> <p>🕒 9:00 a 13:00 hrs.</p>
<p>Clínica de Trabajo Social.</p> <p>📍 Cabina 8</p> <p>🕒 9:00 a 13:00 hrs.</p>	<p>Clínica de Trabajo Social.</p> <p>📍 Cabina 8</p> <p>🕒 9:00 a 13:00 hrs.</p>	
<p>Ciclo de Cine</p> <p>📍 Auditorio facultad</p> <p>🕒 11.00 a 13.00 hrs.</p>	<p>Ciclo de Cine</p> <p>📍 Auditorio facultad</p> <p>🕒 11.00 a 13.00 hrs.</p>	
<p>Ciclo de Cine</p> <p>📍 Auditorio facultad</p> <p>🕒 15.00 a 17.00 hrs.</p>	<p>Ciclo de Cine</p> <p>📍 Auditorio facultad</p> <p>🕒 15.00 a 17.00 hrs.</p>	

Facultad de
**Arquitectura,
Urbanismo y
Geografía**

!No te pierdas la Intervención urbana en el campus UdeC de Marianela Camaño "Land art: hito de otoño"!

LUNES 13	MARTES 14	MIÉRCOLES 15	JUEVES 16	VIERNES 17
<p>Taller Teórico de Arte: Exploración de Paradigmas Artísticos Históricos y su Relación con la Arquitectura y otras áreas</p> <p>📍 Auditorio FAUG 🕒 10:00 a 13:00 hrs.</p>	<p>Reflexiones Interculturales: Tesis y Proyectos de Título en Conversación con la interculturalidad</p> <p>📍 Sala 303 🕒 9:30 a 17:00 hrs.</p>	<p>20 años de la carrera de Geografía.</p> <p>📍 Hall de acceso de Departamento de Geografía 🕒 11:00 a 13:00 hrs.</p>	<p>Charla motivacional sobre Multiamenazas en la Región del Biobío</p> <p>📍 Auditorio FAUG 🕒 11:00 a 13:00 hrs.</p>	<p>Taller Teórico de Arte: Exploración de Paradigmas Artísticos Históricos y su Relación con la Arquitectura y otras áreas</p> <p>📍 Auditorio FAUG 🕒 10:00 a 13:00 hrs.</p>
			<p>Taller Teórico de Arte: Exploración de Paradigmas Artísticos Históricos y su Relación con la Arquitectura y otras áreas</p> <p>📍 Auditorio FAUG 🕒 15:00 a 18:00 hrs.</p>	

Facultad de
**Ciencias Jurídicas
y Sociales**



MARTES 14 CONCEPCIÓN	MIÉRCOLES 15 CONCEPCIÓN	JUEVES 16 CONCEPCIÓN
<p>Charlas Técnicas de Estudio</p> <p>📍 Sala 101 🕒 11:00 hrs.</p>	<p>Caminata Mirador Alemán</p> <p>📍 Hall Facultad Ciencias Jurídicas y Sociales 🕒 11:00 hrs.</p>	<p>Simulación de Exámenes Orales</p> <p>📍 Sala 101 🕒 11:00 hrs.</p>
<p>Talles de Oratorio y Desplante Escénico</p> <p>📍 Sala 101 🕒 15:30 hrs.</p>		

LUNES 13 CHILLÁN	MARTES 14 CHILLÁN	VIERNES 17 CHILLÁN
<p>Visita al Juzgado de Garantía de Chillán</p> <p>📍 Confirmar con CADE 🕒 11:30 hrs.</p>	<p>Visita al Juzgado de Garantía de Chillán</p> <p>📍 Confirmar con CADE 🕒 11:30 hrs.</p>	<p>Charla sobre técnicas de estudios y exámenes orales</p> <p>📍 Sala Litigación Edificio Derecho 🕒 10:00 hrs.</p>

📌 Consultas e inscripciones comunicarse con su respectiva facultad o repartición.

Facultad de
**Ciencias
Ambientales**



LUNES 13	MARTES 14	MIÉRCOLES 15	JUEVES 16
<p>Revisión de Estatutos</p> <ul style="list-style-type: none"> 📍 Sala Lanalhue 🕒 10:00 a 12:00 hrs. 	<p>Jornada de Limpieza y Disposición de Residuos</p> <ul style="list-style-type: none"> 📍 Cerro Cetro EULA/Ciencias de la Tierra/Estanque 🕒 10:00 a 13:00 hrs. 	<p>Día de Cine FCA</p> <ul style="list-style-type: none"> 📍 Auditorio Facultad de Ciencias Ambientales 🕒 10:00 a 14:00 hrs. 	<p>Tarde Recreativa (Competencia Juegos de Mesa)</p> <ul style="list-style-type: none"> 📍 Biblioteca Facultad de Ciencias Ambientales 🕒 14:00 a 17:00 hrs.
<p>Taller de Monitoreo Ambiental</p> <ul style="list-style-type: none"> 📍 Sala Lanalhue y Laboratorio Centro EULA 🕒 14:00 a 17:00 hrs. 	<p>Taller Utilización de Drones para el Levantamiento de Información Territorial</p> <ul style="list-style-type: none"> 📍 Sala Lanalhue y Laboratorio de Geomática 🕒 14:00 a 17:00 hrs. 		

Facultad de
**Ciencias
Veterinarias**

14 DE MAYO

Trekking en Reserva Nacional Los Ruiles

📍 UdeC Chillán
🕒 8:00 hrs.

JUEVES 16

Observación de avifauna en el Campus Chillán,

📍 Campus Chillán
🕒 10:00 am.

📌 Consultas e inscripciones comunicarse con su respectiva facultad o repartición.

Facultad de
Agronomía

MARTES 14 CONCEPCIÓN

Taller de Innovación y Emprendimiento

📍 Auditorio de Agronomía-Concepción
🕒 10:00 a 13:00 hrs.

MIÉRCOLES 15 CHILLÁN

Taller de Innovación y Emprendimiento

📍 Auditorio Ruperto Hepp
🕒 10:00 a 13:00 hrs.

📌 Consultas e inscripciones comunicarse con su respectiva facultad o repartición.

Facultad de
**Ciencias
Químicas**



LUNES 13	MARTES 14	MIÉRCOLES 15	JUEVES 16	VIERNES 17
<p>Campeonato de Ping-pong</p> <p>Dirigido: Toda la comunidad FCQ</p> <p>📍 Patio Interior FCQ</p> <p>🕒 10:00 a 12:00 hrs.</p>	<p>Campeonato de Ping-pong</p> <p>Dirigido: Toda la comunidad FCQ</p> <p>📍 Patio Interior FCQ</p> <p>🕒 10:00 a 12:00 hrs.</p>	<p>Campeonato de Ping-pong</p> <p>Dirigido: Toda la comunidad FCQ</p> <p>📍 Patio Interior FCQ</p> <p>🕒 10:00 a 12:00 hrs.</p>	<p>Campeonato de Ping-pong</p> <p>Dirigido: Toda la comunidad FCQ</p> <p>📍 Patio Interior FCQ</p> <p>🕒 10:00 a 12:00 hrs.</p>	<p>Cuenta anual Facultad de FCQ</p> <p>Dirigido: Toda la comunidad FCQ</p> <p>📍 Auditorio Juan Perelló</p> <p>🕒 15:30 hrs.</p>
<p>Feria de emprendimientos de estudiantes</p> <p>📍 Frontis FCQ</p> <p>🕒 por confirmar</p>	<p>Feria de emprendimientos de estudiantes</p> <p>📍 Frontis FCQ</p> <p>🕒 por confirmar</p>	<p>Feria de emprendimientos de estudiantes</p> <p>📍 Frontis FCQ</p> <p>🕒 por confirmar</p>	<p>Feria de emprendimientos de estudiantes</p> <p>📍 Frontis FCQ</p> <p>🕒 por confirmar</p>	
<p>Yoga/Pilates</p> <p>📍 Patio Interior FCQ</p> <p>🕒 11:00 hrs.</p>	<p>Baile entretenido</p> <p>Dirigido: Toda la comunidad FCQ</p> <p>📍 Patio Interior FCQ</p> <p>🕒 11:00 hrs.</p>	<p>Visita a una industria</p> <p>Dirigido: Estudiantes de Licenciatura en Química-Químico y Químico Analista</p> <p>📍 por confirmar</p> <p>🕒 por confirmar</p>		
		<p>Yoga/Pilates</p> <p>📍 Patio Interior FCQ</p> <p>🕒 11:00 hrs.</p>		

Facultad de
**Ciencias Naturales y
Oceanográficas**
Facultad de
Ciencias Biológicas

LUNES 13	MARTES 14	MIÉRCOLES 15	JUEVES 16
<p>Baile Entretenido</p> <p>📍 Gimnasio Casa del Deporte. (Por confirmar)</p> <p>🕒 10:00 hrs.</p>	<p>Baile Entretenido</p> <p>📍 Gimnasio Casa del Deporte. (Por confirmar)</p> <p>🕒 10:00 hrs.</p>	<p>Baile Entretenido</p> <p>📍 Gimnasio Casa del Deporte. (Por confirmar)</p> <p>🕒 10:00 hrs.</p>	<p>Baile Entretenido</p> <p>📍 Escalera acceso sur arco de Ciencias Biológicas</p> <p>🕒 10:00 hrs.</p>
<p>Baby fútbol varones</p> <p>📍 Gimnasio Casa del Deporte. (Por confirmar)</p> <p>🕒 11:00 hrs.</p>	<p>Baby fútbol varones</p> <p>📍 Gimnasio Casa del Deporte. (Por confirmar)</p> <p>🕒 11:00 hrs.</p>	<p>Baby fútbol varones</p> <p>📍 Gimnasio Casa del Deporte. (Por confirmar)</p> <p>🕒 11:00 hrs.</p>	<p>2° Corrida 3K FCNO/FCB</p> <p>📍 Campus Concepción UdeC.</p> <p>🕒 11:00 hrs.</p>
<p>Juegos lúdicos</p> <p>📍 Estacionamiento Sector edificio Biología Molecular</p> <p>🕒 15:00 a 18:00 hrs.</p>	<p>Voleibol mixto</p> <p>📍 Gimnasio Casa del Deporte. (Por confirmar)</p> <p>🕒 12:00 hrs.</p>	<p>Baby fútbol mujeres</p> <p>📍 Gimnasio casa del deporte. (Por confirmar)</p> <p>🕒 12:00 hrs.</p>	<p>Tocata Biológico-Natural</p> <p>📍 Escalera acceso sur arco de Ciencias Biológicas</p> <p>🕒 11:00 hrs.</p>
	<p>Taller de intervención textil con pigmentos naturales</p> <p>📍 Auditorio Lipschutz</p> <p>🕒 15:00 hrs.</p>	<p>Taller de técnicas de ilustración científica</p> <p>📍 por confirmar</p> <p>🕒 15:00 hrs.</p>	<p>Ceremonia de Premiación</p> <p>📍 Escalera acceso sur arco de Ciencias Biológicas</p> <p>🕒 12:00 hrs.</p>
		<p>Café literario en el Arco</p> <p>📍 Biblioteca de la Facultad de Ciencias Biológicas</p> <p>🕒 15:00 hrs.</p>	

Escuela de Administración y Negocios

Chillán

Facultad de Ciencias Físicas y Matemáticas

LUNES 13

Focus Group "Construyo mi carrera"

- 📍 Sala de Capacitación EAN
- 🕒 10:30 a 12:00 hrs.

Taller de Personal Branding

- 📍 Sala de Capacitación EAN
- 🕒 15:30 a 17:00 hrs.

📌 Consultas e inscripciones comunicarse a:
Focus group: ekarmach@udec.cl o al 42-2207514
Personal Branding: paolazerega@udec.cl o al 42-2207540

LUNES 13	MARTES 14	MIÉRCOLES 15	JUEVES 16
<p>"Taller de neurodivergencia" Dirigido a personal administrativo y Biblioteca FCFM.</p> <ul style="list-style-type: none"> 📍 Espacio B de la Biblioteca FCFM. 🕒 10:00 a 12:00 hrs. 	<p>"Taller de gestión emocional" Dirigido a estudiantes FCFM</p> <ul style="list-style-type: none"> 📍 Espacio B de la Biblioteca FCFM. 🕒 10:00 a 12:00 hrs. <p>15 cupos</p>	<p>Ciclo de cine: "Cine ConCiencia" Dirigido a estudiantes FCFM.</p> <ul style="list-style-type: none"> 📍 Espacio B de la Biblioteca FCFM. 🕒 15:00 a 17:00 hrs. 	<p>"Jugando entre libros: tardes lúdicas en Bibliotecas Udec"</p> <ul style="list-style-type: none"> 📍 Espacio B de la Biblioteca FCFM. 🕒 15:00 hrs.

📌 Para los talleres de lunes y martes, contactar a **Srta. Italia Águila: esaguila@udec.cl, anexo: 3404**
Para el ciclo de cine y tardes lúdicas, contactar a **Sr. Eduardo Montaner: emontaner@udec.cl, 7385**